

## PD-L1

### 重组兔单克隆抗体

目录号: HKZ150094

克隆号: BP6099

预测分子量: 33kDa

纯度: ProA affinity purified IgG

种属反应性: Human

形式: Liquid

应用: IHC-P

蛋白质序列数据库ID: Q9NZQ7

#### 背景:

PD-L1 又称B7-H1与PD-L2(B7-DC), 为PD-1的受体。PD-L1持续性表达于T细胞、B 细胞、巨噬细胞、树突细胞。当该类细胞被激活, 其表达水平会升高。大量研究证实, 阻止PD-1/PD-L1分子通路有助于抗肿瘤治疗, 基于该机制可开发抗肿瘤药物。研究数据显示PD-L1的表达情况与该类药物的治疗效果具有相关性。

#### 亚细胞定位:

细胞膜

#### 推荐方法:

选用Tris-EDTA缓冲液 (PH9.0) 进行抗原修复;  
一抗在室温下 (18°C-25°C) 孵育30分钟。

#### 免疫原:

对应于人PD-L1 C末端残基的合成肽被用作免疫原。

#### 存储溶液:

PBS 59%, 叠氮化钠0.01%, 甘油40%, BSA  
0.05%。

#### 储存条件:

-25°C to -18°C。

#### 存储说明:

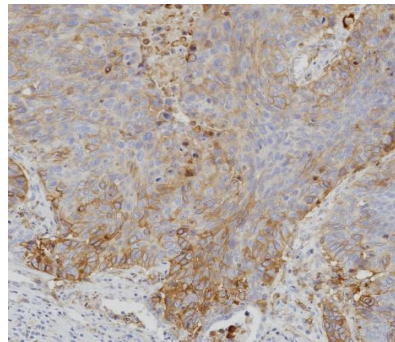
以蓝冰运输。收货后, 进行分装, 并在-25°C 至-18°C 条件下储存。避免反复冻融。

#### 推荐稀释比:

IHC-P: 1:100-1:200

#### 背景参考文献:

1. Muenst S1, et al. Breast Cancer Res Treat. 2014 Jul;146(1):15-24.
2. Lim SH, et al. Expert Opin Biol Ther. 2016;16(3):397-406.



用HKZ150094标记PD-L1的肺癌组织(福尔马林固定石蜡包埋切片)免疫组化结果。使用的是用Tris-EDTA缓冲液 (PH9.0) 进行抗原修复。

仅供科研用途, 不可用于临床诊断。