

PLA2R

重组兔单克隆抗体

目录号: HKZ150430

克隆号: BP6284

预测分子量: 169kDa

纯度: ProA affinity purified IgG

种属反应性: Human

形式: Liquid

应用: IHC-P

蛋白质序列数据库ID: Q13018

背景:

磷脂酶A2受体 (PLA2R) 属于 I 型跨细胞膜受体。PLA2R 主要包括 M 型、N 型。M 型 PLA2R 作为磷脂酶 sPLA2-IB/PLA2G1B 的受体, 也是人的自身抗体 (抗磷脂酶 A2 受体抗体, Anti-PLA2R) 的主要靶抗原。在肾小球足细胞中, M 型 PLA2R 与 sPLA2-IB/PLA2G1B 的结合可以调节足细胞存活和肾小球稳态。PLA2R 在人肾小球足细胞中高表达, 在胰腺、羊膜、蜕毛膜和胎盘中也有表达。临床上, PLA2R 主要用于特发性膜性肾病的诊断、指导治疗和预后评估的生物标志物。

亚细胞定位:

细胞膜

推荐方法:

选用 Tris-EDTA 缓冲液 (PH9.0) 进行抗原修复;
一抗在室温下 (18°C-25°C) 孵育 30 分钟。

免疫原:

专利。

存储溶液:

PBS 59%, 叠氮化钠 0.01%, 甘油 40%, BSA
0.05%。

储存条件:

-25°C to -18°C。

存储说明:

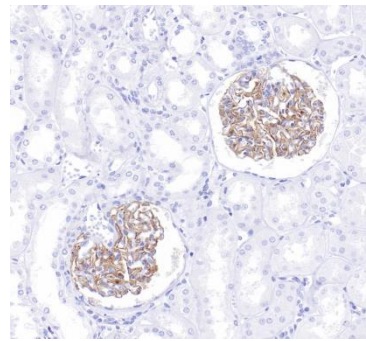
以蓝冰运输。收货后, 进行分装, 并在 -25°C 至 -18°C 条件下储存。避免反复冻融。

推荐稀释比:

IHC-P: 1:100-1:200

背景参考文献:

1. Beck LH Jr, et al. *Kidney Int* 77:765-770, 2010.
2. R.J. Glassock. *Contrib Nephrol*, 181:131-142, 2013.



用 HKZ150430 标记 PLA2R 的人肾小球组织 (福尔马林固定石蜡包埋切片) 免疫组化结果。

仅供科研用途, 不可用于临床诊断。