

Bcl-6 重组兔单克隆抗体

目录号: HKZ150407
克隆号: BP6261

预测分子量: 79kDa

纯度: ProA affinity purified IgG

种属反应性: Human

形式: Liquid

应用: IHC-P

蛋白质序列数据库ID: P41182

背景:

Bcl-6是一种编码为kruppel型锌指95kDa的原癌基因蛋白, 具有诱导细胞凋亡功能。Bcl-6主要表达在正常生发中心B细胞及相关的淋巴瘤中。研究显示, 在非霍奇金氏淋巴瘤中, Bcl-6原癌基因涉及染色体3q27基因重排, 在33-45%弥漫性大B细胞淋巴瘤中也检测到Bcl-6基因重排。据报道, 免疫组织化学染色在滤泡性淋巴瘤、弥漫性大B细胞淋巴瘤、伯基特淋巴瘤和结节性淋巴细胞为主型的霍奇金氏病中可以检测到Bcl-6基因产物。

亚细胞定位:

细胞核

推荐方法:

选用Tris-EDTA缓冲液 (PH9.0) 进行抗原修复;
一抗在室温下 (18°C-25°C) 孵育30分钟。

免疫原:

专利。

存储溶液:

PBS 59%, 叠氮化钠0.01%, 甘油40%, BSA
0.05%。

储存条件:

-25°C to -18°C。

存储说明:

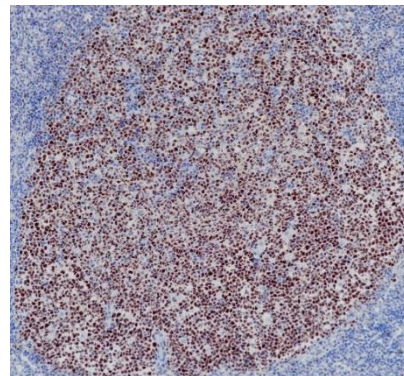
以蓝冰运输。收货后, 进行分装, 并在-25°C 至-18°C 条件下储存。避免反复冻融。

推荐稀释比:

IHC-P: 1:100-1:200

背景参考文献:

1. Shvarts, A. et al. (2002) Genes Dev 16, 681-6.
2. Bereshchenko, O.R. et al. (2002) Nat Genet 32, 606-13.



用HKZ150407标记Bcl-6的人扁桃体组织 (福尔马林固定石蜡包埋切片) 免疫组化结果。

仅供科研用途, 不可用于临床诊断。