

L1CAM

重组兔单克隆抗体

目录号: HKZ150403

克隆号: BP6257

预测分子量: 140kDa

纯度: ProA affinity purified IgG

种属反应性: Human

形式: Liquid

应用: IHC-P

蛋白质序列数据库ID: P32004

背景:

L1CAM, 属于神经细胞黏附分子, 是细胞黏附分子免疫球蛋白超家族的重要成员之一, 是一类介导细胞与细胞间及细胞外基质间黏附的跨膜蛋白, 分子量为200-220KDa。L1CAM最初在人脑中被发现, 在神经系统发生和发育过程中起到重要的作用。在肿瘤中, L1CAM的表达不仅促进了肿瘤细胞的增殖而且增强了肿瘤侵袭相关基因产物的表达, 与肿瘤的浸润和转移密切相关。目前, L1CAM蛋白的检测已成为评估多种肿瘤恶性程度和预后的标记物。

亚细胞定位:

细胞质

推荐方法:

选用Tris-EDTA缓冲液 (PH9.0) 进行抗原修复;
一抗在室温下 (18°C-25°C) 孵育30分钟。

免疫原:

专利。

存储溶液:

PBS 59%, 叠氮化钠0.01%, 甘油40%, BSA
0.05%。

储存条件:

-25°C to -18°C。

存储说明:

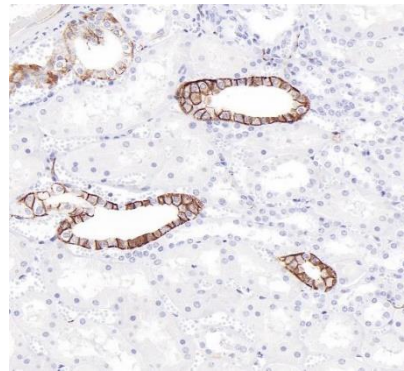
以蓝冰运输。收货后, 进行分装, 并在-25°C 至-18°C 条件下储存。避免反复冻融。

推荐稀释比:

IHC-P: 1:100-1:200

背景参考文献:

1. Schäfer, M. K. E., et al. Neurobiology of Disease, 40(1),222-237.



用HKZ150403标记L1CAM的人肾组织 (福尔马林固定石蜡包埋切片) 免疫组化结果。

仅供科研用途, 不可用于临床诊断。