

PRAME LA-G 重组兔单克隆抗体

目录号: HKZ150394
克隆号: BP6248

预测分子量: 58kDa

纯度: ProA affinity purified IgG

种属反应性: Human

形式: Liquid

应用: IHC-P

蛋白质序列数据库ID: P78395

背景:

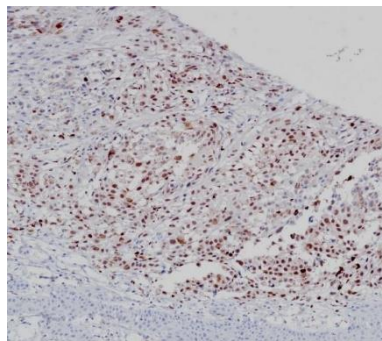
黑色素瘤优先表达抗原 (preferentially expressed antigen melanoma, PRAME) 属于肿瘤/睾丸抗原 (CTA) 的一种, 最早在黑色素瘤复发患者的瘤细胞分离出来的肿瘤相关性抗原, 位于22 q 11, 编码509个氨基酸的蛋白。PRAME在黑色素瘤细胞中表达, 在其他疾病中也上调而助于肿瘤的发生和转移, 如滑膜肉瘤、非小细胞肺癌和乳腺癌。目前, PRAME和其他CTA作为新的免疫治疗靶点和诊断生物标志物被进行研究。

推荐稀释比:

IHC-P: 1:100-1:200

背景参考文献:

1. Qin, Y.Z. et al. (2017) *Oncol Lett* 13, 2823-2830.
2. Iura, K. et al. (2017) *Hum Pathol* 61, 130-139.



用 HKZ150394 标记 PRAME 的人恶性黑色素瘤组织 (福尔马林固定石蜡包埋切片) 免疫组化结果。使用的是用 Tris-EDTA 缓冲液 (PH9.0) 进行抗原修复。

亚细胞定位:

细胞核

推荐方法:

选用Tris-EDTA缓冲液 (PH9.0) 进行抗原修复;
一抗在室温下 (18°C-25°C) 孵育30分钟。

免疫原:

以人PRAME的重组蛋白片段作为免疫原。

存储溶液:

PBS 59%, 叠氮化钠0.01%, 甘油40%, BSA
0.05%。

储存条件:

-25°C to -18°C。

存储说明:

以蓝冰运输。收货后, 进行分装, 并在-25°C 至-18°C 条件下储存。避免反复冻融。

仅供科研用途, 不可用于临床诊断。