

## STAT6

### 重组兔单克隆抗体

目录号: HKZ150392

克隆号: BP6246

预测分子量: 94kDa

纯度: ProA affinity purified IgG

种属反应性: Human

形式: Liquid

应用: IHC-P

蛋白质序列数据库ID: P42226

#### 背景:

STAT6是信号转导和转录激活因子(STAT)家族的成员, 已被发现在大多数孤立性纤维性肿瘤中与12q13染色体上的NAB2形成反复融合。STAT6和NAB2的融合使胞质STAT6迁移到细胞核, 从而使免疫组化检测成为可能。NAB2-STAT6融合转录在大多数孤立性纤维性肿瘤中有表达, 但在脑膜瘤、成血管细胞瘤、神经鞘瘤和血管瘤中没有表达。这使得STAT6成为区分孤立性纤维性肿瘤与其他形态相似肿瘤的有用标记物。

#### 亚细胞定位:

细胞核

#### 推荐方法:

选用Tris-EDTA缓冲液 (PH9.0) 进行抗原修复;  
一抗在室温下 (18°C-25°C) 孵育30分钟。

#### 免疫原:

专利。

#### 存储溶液:

PBS 59%, 叠氮化钠0.01%, 甘油40%, BSA 0.05%。

#### 储存条件:

-25°C to -18°C。

#### 存储说明:

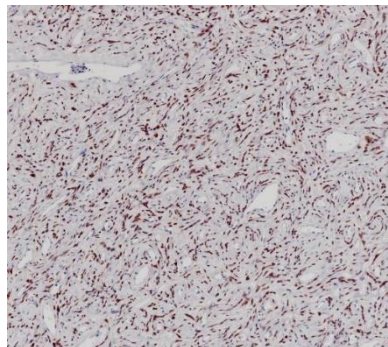
以蓝冰运输。收货后, 进行分装, 并在-25°C 至-18°C 条件下储存。避免反复冻融。

#### 推荐稀释比:

IHC-P: 1:100-1:200

#### 背景参考文献:

1. Gao J et al. Stem Cell Res Ther 10:259 (2019).
2. Cao W et al. J Cell Mol Med 23:7029-7042 (2019).



用 HKZ150392 标记 STAT6的人孤立性纤维瘤组织 (福尔马林固定石蜡包埋切片) 免疫组化结果。使用的是用 Tris-EDTA 缓冲液 (PH9.0) 进行抗原修复。

仅供科研用途, 不可用于临床诊断。