

## Cytokeratin Pan 重组兔单克隆抗体

目录号: BX50266  
克隆号: BP6051&BP6058

预测分子量: 45-66kDa

纯度: ProA affinity purified IgG

种属反应性: Human

形式: Liquid

应用: IHC-P

蛋白质序列数据库ID: P13645/P13647

### 背景:

I型角化蛋白是一种典型的上皮中间纤维蛋白, 显示出显著的分子多样性。杂聚纤维是由I型和II型分子配对形成的。在人类中存在54个功能性角蛋白基因。它们在上皮细胞和细胞分化阶段表示出高度特异性地表达。这种抗体可以检测高分子量的CK10、CK14、CK15和CK16, 以及低分子量的CK19。它通常和II型细胞角蛋白抗体形成细胞角蛋白混合物使用。

### 亚细胞定位:

细胞质

### 推荐方法:

选用Tris-EDTA缓冲液 (PH9.0) 进行抗原修复;  
一抗在室温下 (18°C-25°C) 孵育30分钟。

### 免疫原:

用I型细胞角蛋白的aa100-200中与I型细胞角蛋白残基相对应的合成肽作为免疫原。

以II型细胞角蛋白aa300-400中II型细胞角蛋白残基对应的合成肽作为免疫原。

### 存储溶液:

PBS 59%, 叠氮化钠0.01%, 甘油40%, BSA 0.05%。

### 储存条件:

-25°C to -18°C。

### 存储说明:

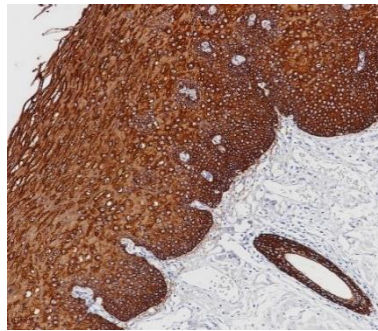
以蓝冰运输。收货后, 进行分装, 并在-25°C 至-18°C 条件下储存。避免反复冻融。

### 推荐稀释比:

IHC-P: 1:100-1:200

### 背景参考文献:

1. Spagnolo DV, et al. Am J Clin Pathol. 1985 Dec;84(6):697-704..
2. Eichner R, et al. J Cell Biol. 1984 Apr;98(4):1388-96.



用 HKZ150266 标记 Cytokeratin Pan 的食道组织 (福尔马林固定石蜡包埋切片) 免疫组化结果。使用的是用 Tris-EDTA 缓冲液 (PH9.0) 进行抗原修复。

仅供科研用途, 不可用于临床诊断。