

## Mammaglobin 重组兔单克隆抗体

目录号: HKZ150244  
克隆号: BP6125

预测分子量: 10.5kDa

纯度: ProA affinity purified IgG

种属反应性: Human

形式: Liquid

应用: IHC-P

蛋白质序列数据库ID: Q13296

### 背景:

Mammaglobin 也称乳腺珠蛋白, 是一种特异地表达于乳腺上皮细胞、原发性乳腺癌组织的分泌性球蛋白。该抗体具有极强的乳腺组织特异性, 在正常淋巴结和非乳腺癌转移淋巴结中一般均不表达, 能较好地诊断乳腺癌淋巴结微转移。

### 亚细胞定位:

细胞质

### 推荐方法:

选用Tris-EDTA缓冲液 (PH9.0) 进行抗原修复;  
一抗在室温下 (18°C-25°C) 孵育30分钟。

### 免疫原:

以人Mammaglobin对应的重组片段作为免疫原。

### 存储溶液:

PBS 59%, 叠氮化钠0.01%, 甘油40%, BSA  
0.05%。

### 储存条件:

-25°C to -18°C。

### 存储说明:

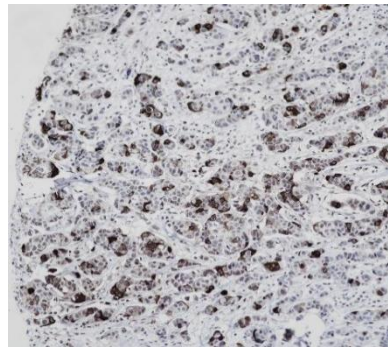
以蓝冰运输。收货后, 进行分装, 并在-25°C 至-18°C 条件下储存。避免反复冻融。

### 推荐稀释比:

IHC-P: 1:100-1:200

### 背景参考文献:

1. Fanger GR et al. Tumour Biol 23:212-21 (2002).
2. Han JH et al. Arch Pathol Lab Med 127:1330-4 (2003).



用 HKZ150244 标记 Mammaglobin 的乳腺癌组织 (福尔马林固定石蜡包埋切片) 免疫组化结果。使用的是用 Tris-EDTA 缓冲液 (PH9.0) 进行抗原修复。

仅供科研用途, 不可用于临床诊断。