

RRM1

重组兔单克隆抗体

目录号: HKZ150241

克隆号: BP6122

预测分子量: 90kDa

纯度: ProA affinity purified IgG

种属反应性: Human

形式: Liquid

应用: IHC-P

蛋白质序列数据库ID: P23921

背景:

核苷二磷酸还原酶大亚基 (RRM1) 是组成核苷二磷酸还原酶的两个不同的亚基中的一个, 是核苷酸的主要结合位点, 通过 PTEN 诱导来控制癌细胞转移倾向, 多应用于非小细胞肺癌的诊断。

亚细胞定位:

细胞质

推荐方法:

选用 Tris-EDTA 缓冲液 (PH9.0) 进行抗原修复;
一抗在室温下 (18°C-25°C) 孵育 30 分钟。

免疫原:

以人 RRM1 的 700-800 内氨基酸残基对应的合成肽作为免疫原。

存储溶液:

PBS 59%, 叠氮化钠 0.01%, 甘油 40%, BSA 0.05%。

储存条件:

-25°C to -18°C。

存储说明:

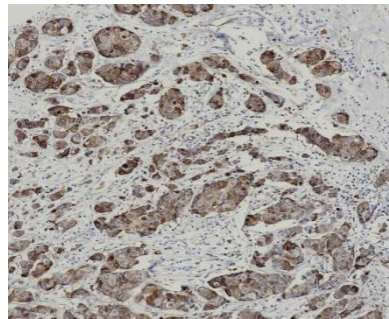
以蓝冰运输。收货后, 进行分装, 并在 -25°C 至 -18°C 条件下储存。避免反复冻融。

推荐稀释比:

IHC-P: 1:100-1:200

背景参考文献:

1. Wang, Q, et al. PLoS ONE. 2013 Jul;8(7):1-12.
2. Nordlund P, et al. Annu Rev Biochem. 2006; 75:681-706.



用 HKZ150241 标记 RRM1 的乳腺癌组织 (福尔马林固定石蜡包埋切片) 免疫组化结果。使用的是用 Tris-EDTA 缓冲液 (PH9.0) 进行抗原修复。

仅供科研用途, 不可用于临床诊断。