

Cytokeratin 1 重组兔单克隆抗体

目录号: HKZ150195
克隆号: BP6077

预测分子量: 66kDa

纯度: ProA affinity purified IgG

种属反应性: Human

形式: Liquid

应用: IHC-P

蛋白质序列数据库ID: P04264

背景:

在诊断病理学中, CK1 (细胞角蛋白1) 的免疫组化检测通常用于标记鳞状、导管和复合上皮, 通过与其他高分子量细胞角蛋白的结合, 如细胞角蛋白5、10和14。结果有助于前列腺癌的分类和肿瘤组织上皮起源癌的分类。

背景参考文献:

1. Schaller G et al. Immunohistochemical detection of keratins 1 and 13 as differentiation markers in the hormonedependent human vaginal epithelium. *Gynecol Obstet Invest.* 1990;30(2):94-6.
2. Murakami Y, et al. Immunohistochemical interpretation of early epithelial disorders of pyriform sinus. *Ann Otol Rhinol Laryngol.* 1990 Oct;99(10 Pt 1):782-8.

亚细胞定位:

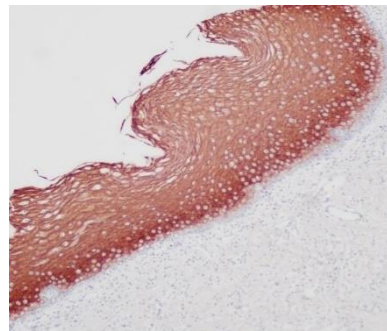
细胞核/胞浆

推荐方法:

选用Tris-EDTA缓冲液 (PH9.0) 进行抗原修复;
一抗在室温下 (18°C-25°C) 孵育30分钟。

免疫原:

以Cytokeratin 1中氨基酸残基200-300相应的合成肽作免疫原。



用 HKZ150195 标记 Cytokeratin 1 的食道组织 (福尔马林固定石蜡包埋切片) 免疫组化结果。使用的是用 Tris-EDTA 缓冲液 (PH9.0) 进行抗原修复。

存储溶液:

PBS 59%, 叠氮化钠0.01%, 甘油40%, BSA 0.05%。

储存条件:

-25°C to -18°C。

存储说明:

以蓝冰运输。收货后, 进行分装, 并在-25°C 至-18°C 条件下储存。避免反复冻融。

推荐稀释比:

IHC-P: 1:100-1:200

仅供科研用途, 不可用于临床诊断。