

Cytokeratin 20 重组兔单克隆抗体

目录号: HKZ150148
克隆号: BP6030

预测分子量: 48kDa

纯度: ProA affinity purified IgG

种属反应性: Human

形式: Liquid

应用: IHC-P

蛋白质序列数据库ID: P35900

背景:

CK20是一种具有限制表达模式的单层上皮角蛋白,其II型配对通常为CK8。CK20在正常组织表达于胃小凹上皮、大小结肠上皮、膀胱上皮、一些神经内分泌细胞以及Merkel细胞。肿瘤组织中,CK20表达于结肠腺癌,胃腺癌,胰腺癌,胆管癌,卵巢粘液腺癌,尿路上皮癌以及Merkel细胞癌。CK20通常与CK7及其他抗体联合表达,用于区分结肠癌(CK20+)和卵巢癌,肺癌及乳腺癌。

亚细胞定位:

细胞质

推荐方法:

选用Tris-EDTA缓冲液(PH9.0)进行抗原修复;
一抗在室温下(18°C-25°C)孵育30分钟。

免疫原:

以CK20中氨基酸残基324-424相应的合成肽作免疫原。

存储溶液:

PBS 59%, 叠氮化钠0.01%, 甘油40%, BSA
0.05%。

储存条件:

-25°C to -18°C。

存储说明:

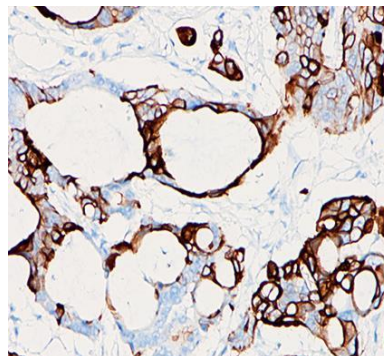
以蓝冰运输。收货后,进行分装,并在-25°C至-18°C条件下储存。避免反复冻融。

推荐稀释比:

IHC-P: 1:100-1:200

背景参考文献:

1. Scott MP, et.al, Am J Dermatopathol. 1999Feb;21(1):16-20.
2. Moll R, et.al, Am J Pathol. 1992 Feb;140(2):427-47.



用HKZ150148标记CK20的人结肠腺癌组织(福尔马林固定石蜡包埋切片)免疫组化结果。使用的是用Tris-EDTA缓冲液(PH 9.0)进行抗原修复。

仅供科研用途,不可用于临床诊断。