

## HER-2 重组兔单克隆抗体

目录号: HKZ150138  
克隆号: BP6020

预测分子量: 138kDa

种属反应性: Human

应用: IHC-P

纯度: ProA affinity purified IgG

形式: Liquid

蛋白质序列数据库ID: P04626

### 背景:

HER-2 (也称为HER-2/neu、c-erbB2、ERBB2或neu) 是一种跨膜受体酪氨酸激酶, 也是一个原癌基因, 即其激活会导致恶性转化并增加细胞的恶性潜力 (如细胞增殖、侵袭性等)。在人类癌症中, HER-2通过基因扩增被激活, 这是一种基因组突变, 其中位于染色体带17q12-q21的小片段在一个细胞中被复制多达50-100倍。

HER-2在15-25%的原发性乳腺癌中过度表达, 也存在于肠型胃癌和胃食管癌、卵巢癌、高级别子宫内膜癌以及一些唾液腺导管肿瘤中。在罕见的肺癌病例中也发现了低水平的拷贝数增加。

研究表明, c-erbB-2阳性的乳腺癌通常与雌激素和孕激素受体的阴性染色相关; 因此, 与c-erbB-2阳性染色相关的预后较差。

### 亚细胞定位:

细胞膜

### 推荐方法:

选用Tris-EDTA缓冲液 (PH9.0) 进行抗原修复;  
一抗在室温下 (18°C-25°C) 孵育30分钟。

### 免疫原:

以 HER-2中氨基酸残基1155-1255 (C末端) 相对应的合成肽作为免疫原。

### 存储溶液:

PBS 59%, 叠氮化钠0.01%, 甘油40%, BSA 0.05%。

### 储存条件:

-25°C to -18°C。

### 存储说明:

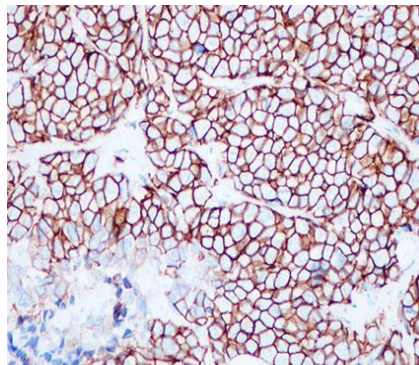
以蓝冰运输。收货后, 进行分装, 并在-25°C 至-18°C 条件下储存。避免反复冻融。

### 推荐稀释比:

IHC-P: 1:100-1:200

### 背景参考文献:

1. Olayioye M.A., et.al. Chem. 274:17209-17218(1999).
2. Wang S.C., et.al. Cancer Cell 6:251-261(2004).



用HKZ150138标记HER-2的人乳腺癌组织(福尔马林固定石蜡包埋切片)免疫组化结果。使用的是用Tris-EDTA缓冲液 (PH9.0) 进行抗原修复。

仅供科研用途, 不可用于临床诊断。